

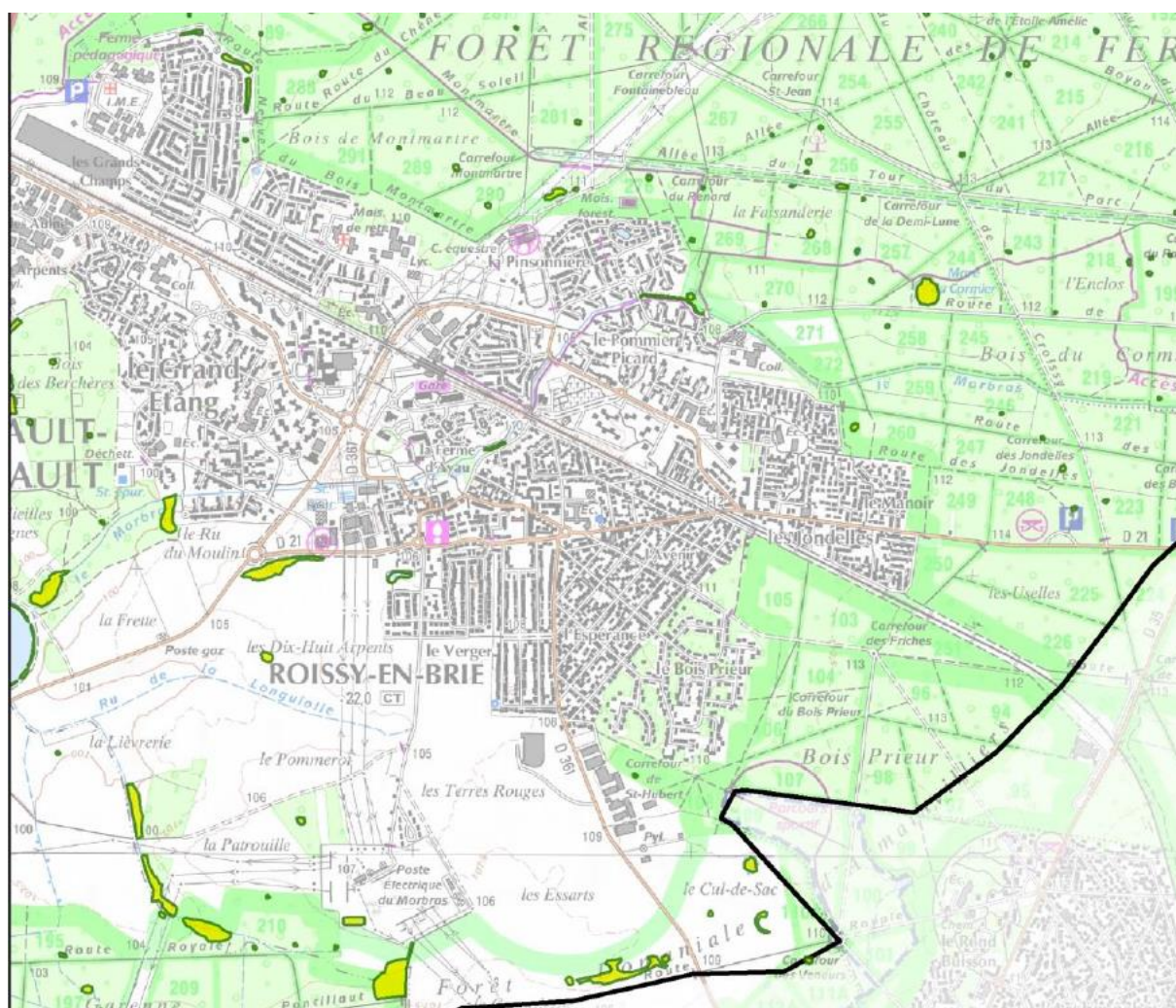
Réponse de la ville de Roissy-en-Brie au deuxième cahier d'acteur du Renard

Les corridors écologiques et les zones humides tels que représentés dans le deuxième cahier d'acteur de l'association Renard ne sont pas conformes avec la carte du Schéma d'Aménagement et de Gestion des Eaux Marne Confluence et celle du Schéma Directeur Ile de France.

Dans ces conditions, la ville demande à l'association Renard de bien vouloir corriger son cahier d'acteur en conséquence où, à défaut, de bien vouloir citer ses sources.

Nous joignons à notre réponse les cartes exactes issues des documents précités.

Carte de localisation des zones humides au SAGE Marne confluence :



Carte du Schéma Directeur Ile de France montrant la liaison verte forêt de Notre dame-Bois des Berchères :

