

**PLEIN SUD
PARLONS-EN !**

Informez-vous et exprimez-vous
dans le cadre du projet !

**17
décembre
2020**

ATELIER CITOYEN N°2

Les fonctionnalités du projet

17/12/2020



**Roissy
EN-BRIE**



Commission nationale
du débat public



Roland DE PHILY

Patrick NORYNBERG

Garants de la concertation préalable
Commission Nationale du Débat Public



Jonathan ZERDOUN

Premier adjoint à l'urbanisme

Au programme ce soir

- Présentation des enseignements de l'atelier n°1 (30')
- Atelier cartographique (50')
- Restitution (25')

**PLEIN SUD
PARLONS-EN !**

1

Présentation des enseignements de l'atelier n°1

17/12/2020

Rappel du déroulé de l'atelier 1

- Présentation synthétique du projet Plein Sud
- Visite virtuelle du site
- **Atelier cartographique sur la justification du site du projet**
- Restitution

Objectif de l'atelier cartographique :

Se mettre dans la peau d'un personnage, et tracez les aménagements nécessaires au bon déroulement de sa journée.

Habitats, équipements, commerces, voiries...

n°1



Retour sur les travaux du groupe n°1

Préserver au maximum les surfaces et activités agricoles sur site

Préserver la continuité écologique traversant le cœur du site

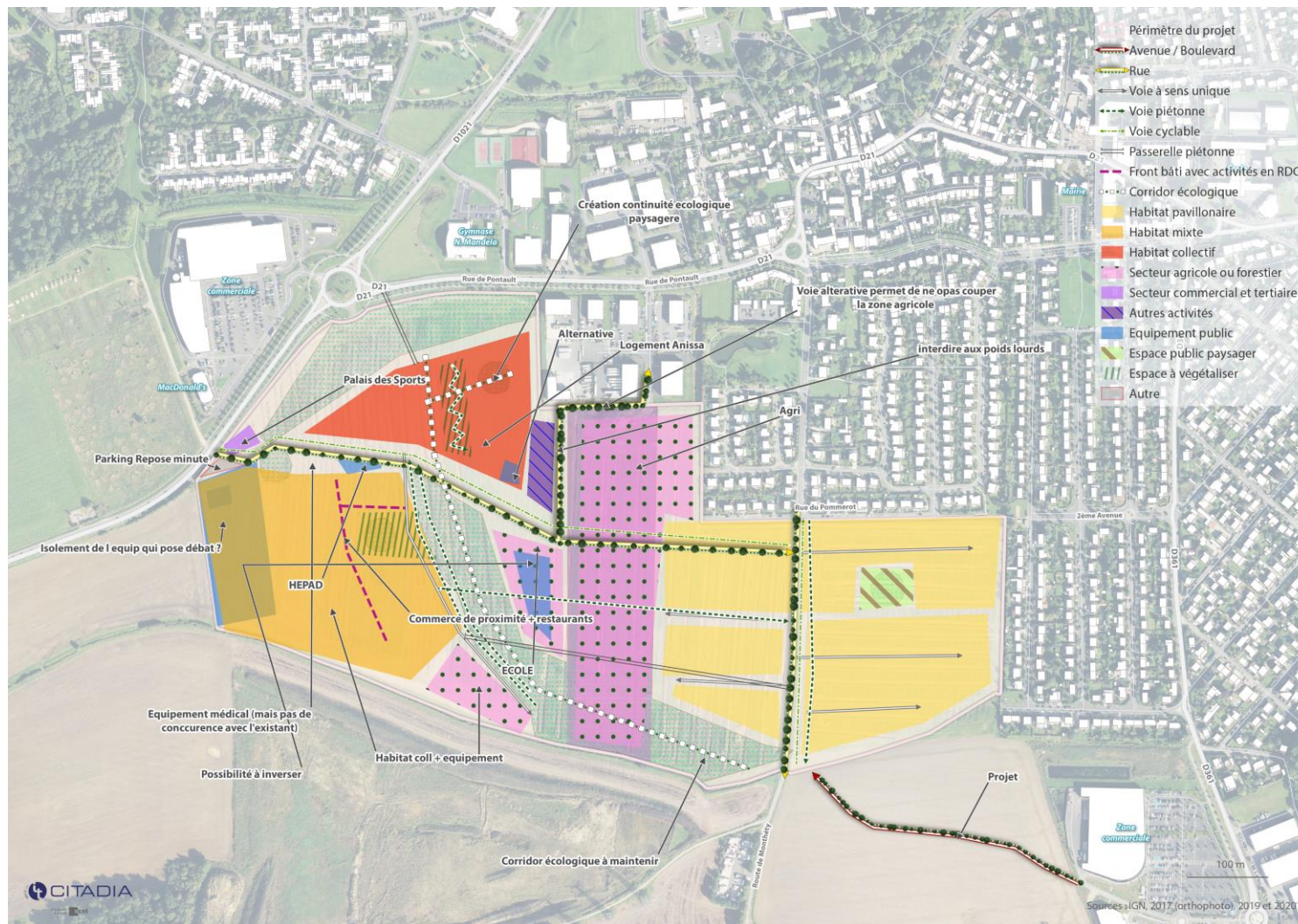
Inscrire le développement du pavillonnaire dans la continuité du tissu existant

Penser l'implantation du Palais des sports dans le prolongement du gymnase Nelson Mandela

Connecter les continuités piétonnes au réseau existant



Retour sur les travaux du groupe n°2 (1/3)



Retour sur les travaux du groupe n°2 (2/3)

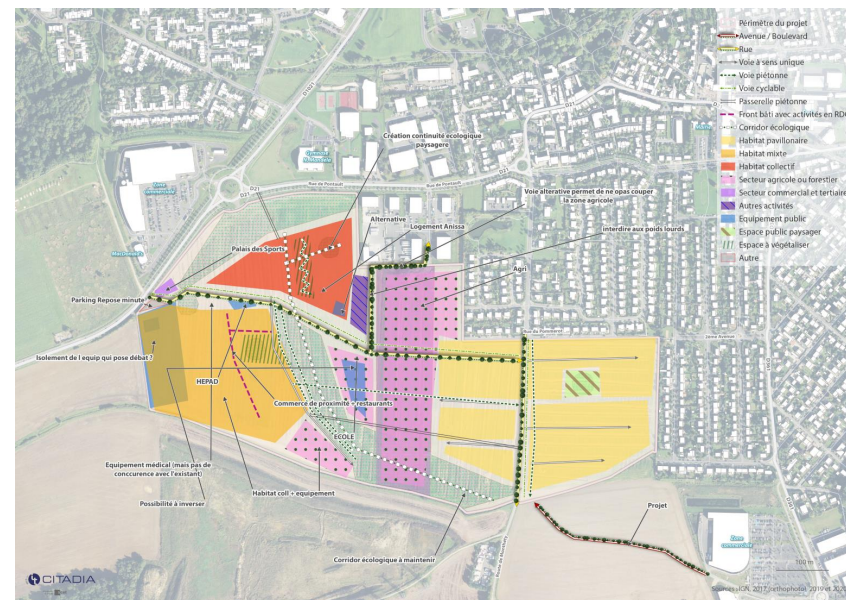
Préserver des surfaces et activités agricoles sur site :

- Maintien d'une zone agricole au centre du projet : maraichage, agriculture de proximité, espace de cueillette et d'éducation aux bonnes pratiques alimentaires
- Accueil de filières alimentaires de courte distance : AMAP, ...

Aménager sous de faible densité à l'Est du site par l'aménagement de lotissements pavillonnaires en continuité du front bâti existant : maintien du cadre de vie et de la tranquillité des riverains

Aménager les densités les plus élevées à l'Ouest du site, en accroche avec la RD 21 pour mettre à distance du tissu pavillonnaire existant et permettre un meilleur accès aux infrastructures routières et à la gare RER

Créer en frange Ouest, un quartier animé et vivant, lieu de vie, support d'équipements (palais des sports, école, maison de santé, ...), d'espaces



récréatifs (aires de jeux, parcs, ...) et de commerces de proximité (restaurants, boulangerie, pharmacie, ...) en RDC

Aménager une zone d'activité en continuité de l'existant au Nord du site par la création d'une voirie de desserte en continuité de la rue des Champs de Blés.

Retour sur les travaux du groupe n°2 (2/3)

Rapprocher les équipements générateurs de déplacements au plus près de la RD

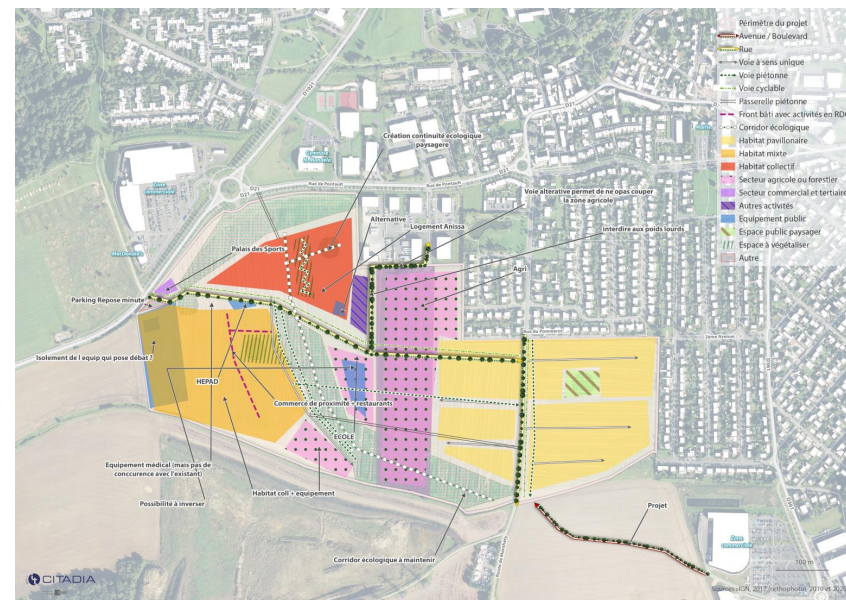
Créer un giratoire qui permettra d'accrocher le futur quartier à la RD et de fluidifier le trafic

Favoriser les déplacements en modes actifs par la création d'itinéraires piétons et cyclables lisibles et sécurisés.

Développer l'offre en transport en commun (rabattement vers la gare RER, le centre-ville, les espaces d'équipements et commerciaux alentours)

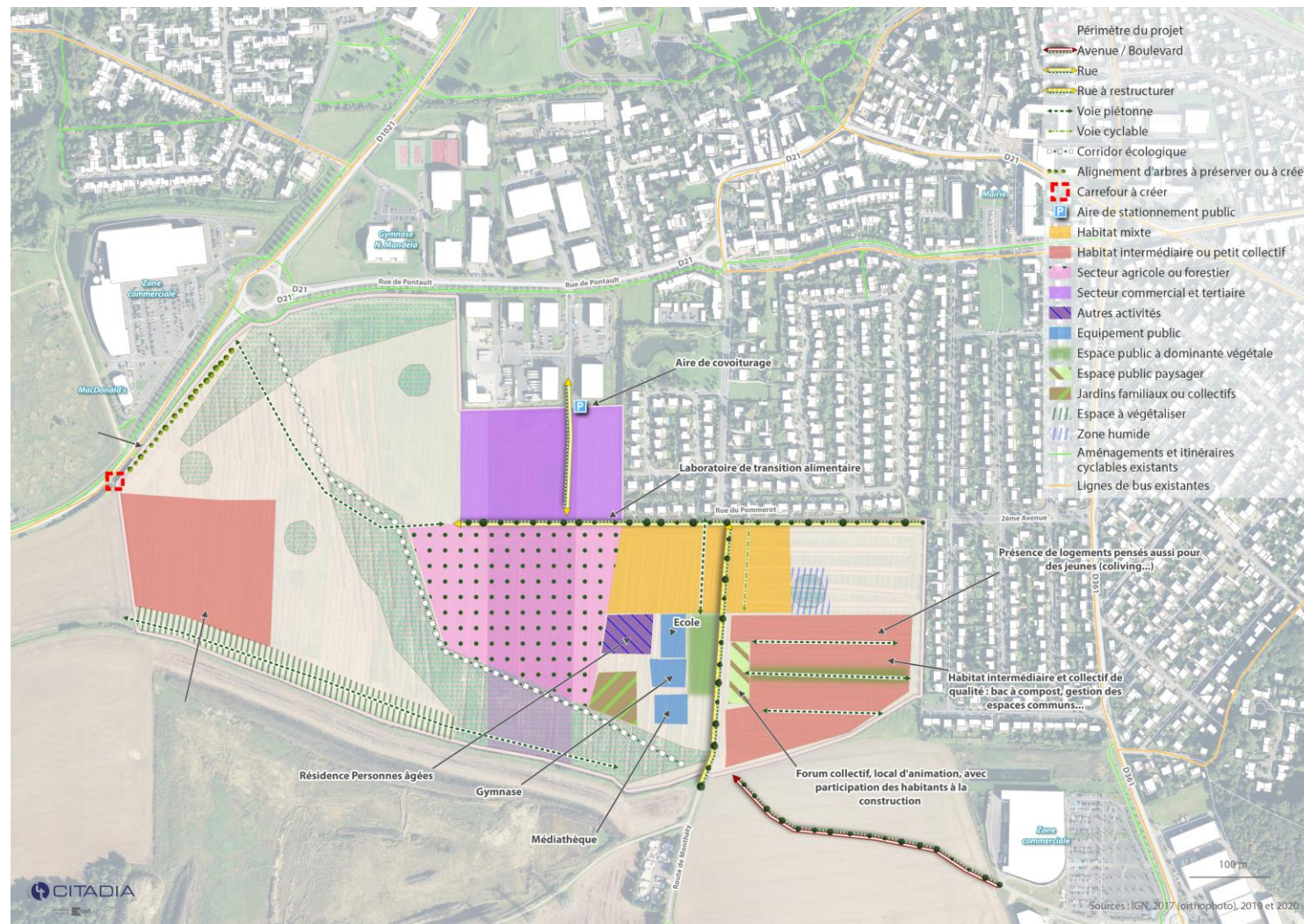
Planter les axes de desserte et aménager des noues paysagers

Maintenir et valoriser les aménités écologiques présentes sur le site : zones humides, ...



Penser et structurer les espaces paysagers en réseau : permettre le lien entre chaque espaces pour la création de réel corridors écologiques et d'usages

Retour sur les travaux du groupe n°3 (1/3)



Retour sur les travaux du groupe n°3 (2/3)

Préserver au maximum les surfaces et activités agricoles sur site :

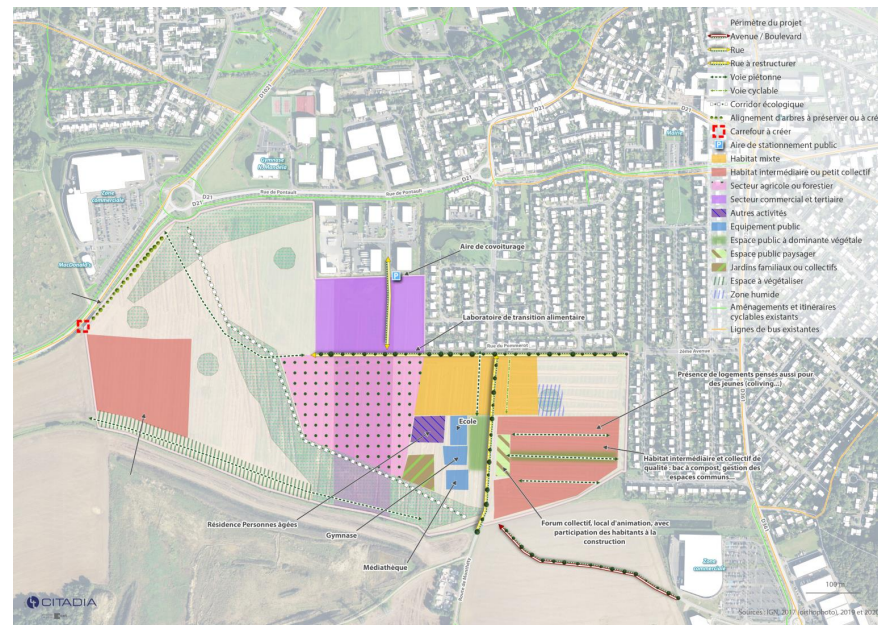
- Création d'une zone agricole au centre du projet ;
- Aménagement de jardins partagés ;
- Présence de l'agriculture dans le quartier sous différentes formes.

Donner une identité forte au projet en créant un quartier singulier, grâce à la présence des activités agricoles.

Ouvrir le quartier sur la ville, grâce au maraîchage, à la place des espaces verts et à la création d'un forum ouvert à tous.

Respecter la biodiversité au travers de la continuité écologique (d'un faisceau de 100 mètres au centre du site) et en préservant une frange végétalisée au sud du site.

Limiter l'étalement urbain en privilégiant l'habitat collectif à l'habitat pavillonnaire.



Développer de nouveaux modes d'habiter : « gestion zéro argent public », création de jardins partagés...

Favoriser la mixité générationnelle et sociale au travers d'une offre de logements adaptée aux seniors aux jeunes : présence de logements seniors dans les petits collectifs, co-living...

Retour sur les travaux du groupe n°3 (2/3)

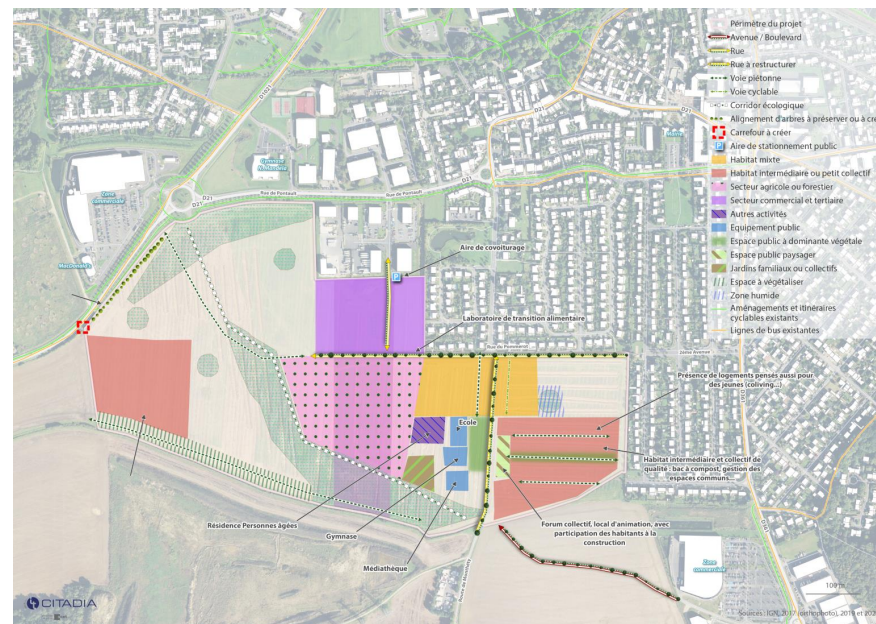
Réunir les équipements au centre du quartier et créer une polarité forte afin de limiter les déplacements générateurs de pollution.

Favoriser le vivre ensemble en créant des lieux de rassemblement pour les habitants du quartier: co-construction d'un forum collectif pour l'organisation d'animations

Privilégier des commerces en lien avec la production agricole dans la logique du circuit-court.

Desservir le centre du quartier avec une ligne de bus depuis et vers la gare RER, tout en veillant à **limiter les nuisances induites par la création d'un axe viaire structurant**, notamment aux abords de l'école.

Privilégier des « traversées vertes » pour les piétons et les cyclistes en parallèle du réseau principal pour la sécurité et la qualité des déplacements.



Favoriser la pratique cycliste avec l'installation de garages à vélo sécurisés.

Positionner la zone économique en continuité de la zone existante et créer une aire de covoiturage dans la zone d'activités afin de limiter le nombre de voitures individuelles.

**PLEIN SUD
PARLONS-EN !**

?

**Vos
questions
et remarques**



**Roissy
EN-BRIE**



Commission nationale
du débat public

**PLEIN SUD
PARLONS-EN !**

2

Atelier cartographique

17/12/2020



**Roissy
EN-BRIE**



Commission nationale
du débat public

Les règles du jeu



Imaginez les formes urbaines
du quartier Plein Sud demain
grâce à un outil cartographique 3D !

Comment ?

Définissez l'emplacement et la part de chaque type de logements
sur le futur quartier.

Habitat pavillonnaire, intermédiaire et mixte, collectif.



3 groupes



50
minutes

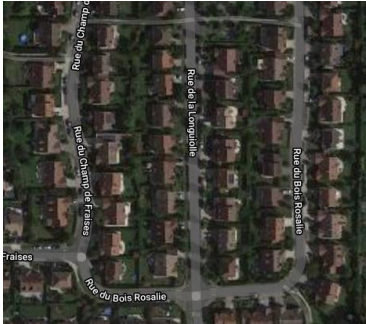


1 rapporteur
par groupe

Les différentes formes urbaines



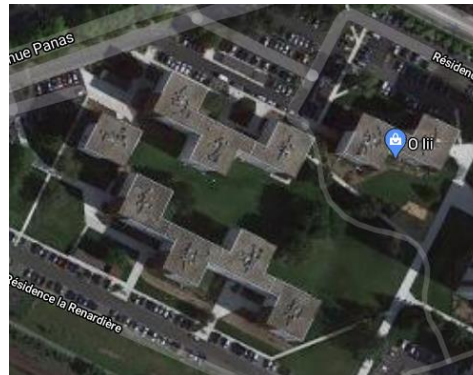
Habitat pavillonnaire



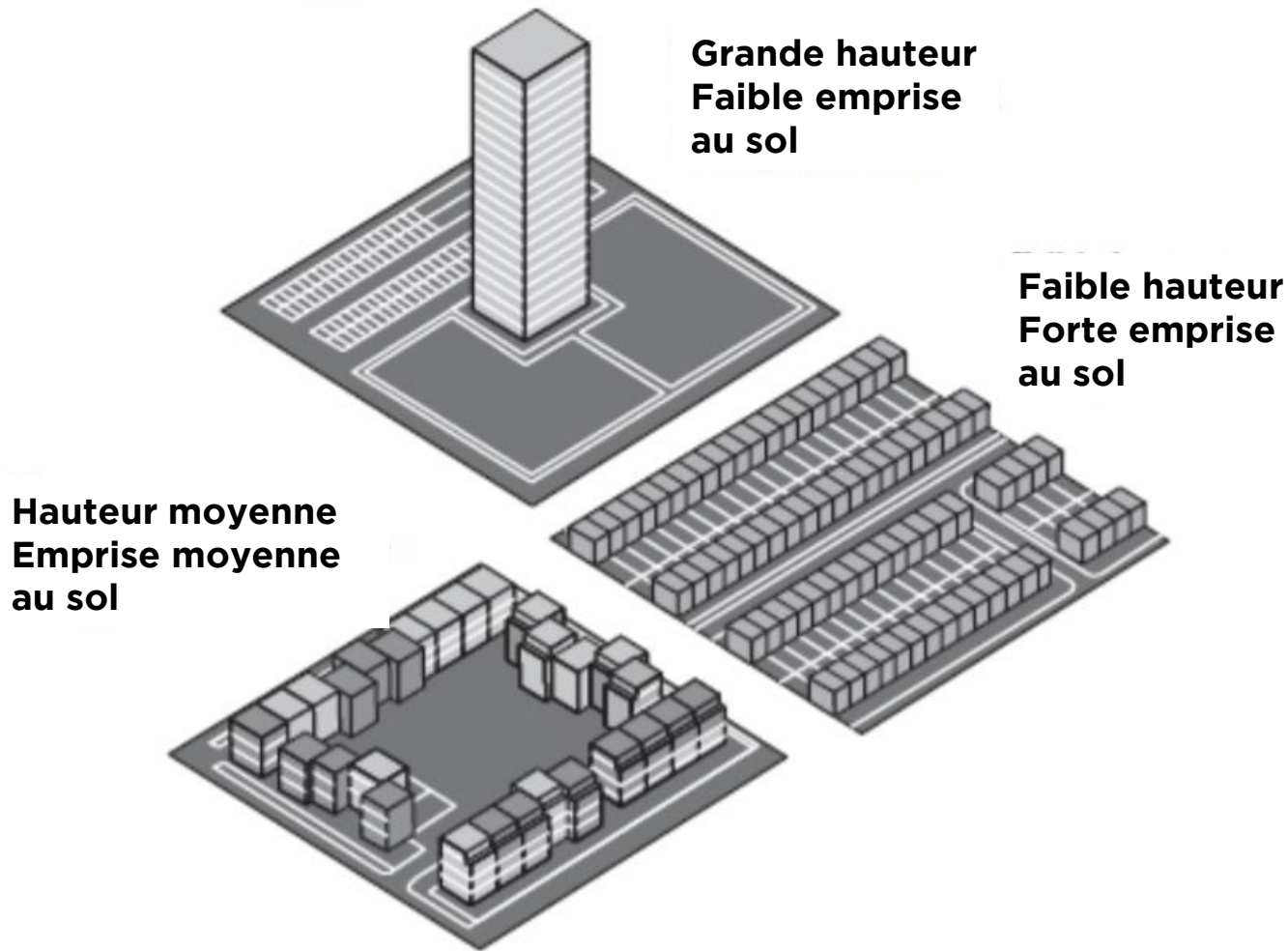
Habitat mixte et intermédiaire



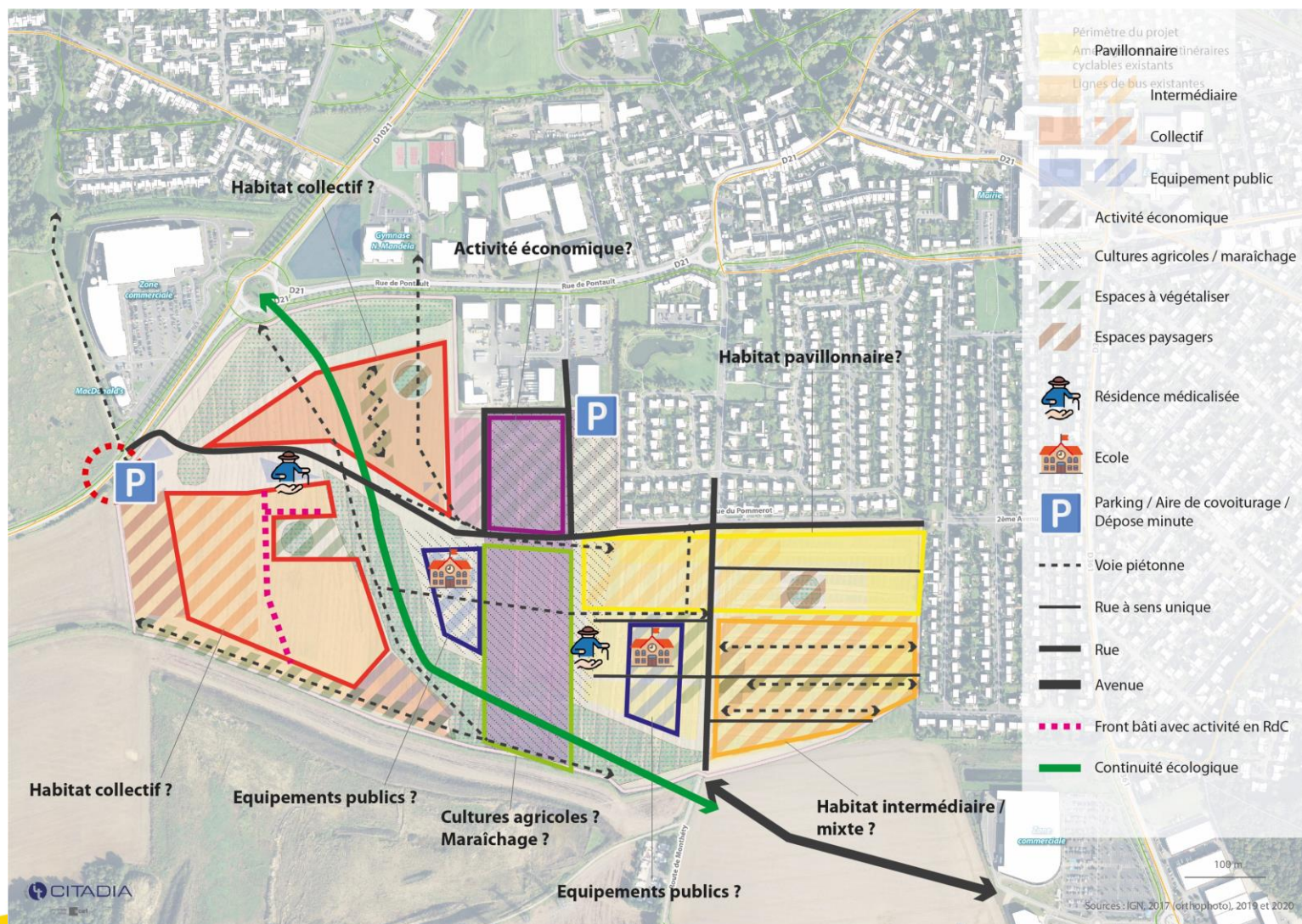
Habitat collectif



Les différentes formes urbaines pour 40 logements par hectare



Synthèse croisée des travaux pour débat



**PLEIN SUD
PARLONS-EN !**

4

Restitution

10/12/2020



**Roissy
EN-BRIE**

cndp Commission nationale
du débat public



**PLEIN SUD
PARLONS-EN !**

Informez-vous et **exprimez-vous**
dans le cadre du projet !

Merci pour votre attention !

Prochain RDV :

Atelier n°3

Mardi 12 janvier 2021 – 18h30

En ligne !

**INSCRIPTION OBLIGATOIRE VIA LA PAGE DÉDIÉE
SUR LE SITE DE LA VILLE**