

*Région Ile-de-France
Département de Seine-et-Marne*

Commune de ROISSY-EN-BRIE

Règlement Local de Publicité (RLP)

Tome III ANNEXES

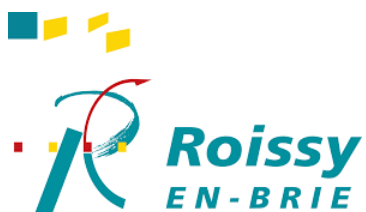
Arrêt du projet de Règlement Local
de Publicité (RLP)

Vu pour être annexé à la
Délibération du Conseil Municipal,
réuni en séance

le 29 septembre 2020

SOMMAIRE

III.1.1 - Zonage général.....	4
III.1.2 – Zone de publicité n° 1	5
III.1.3 – Zone de publicité n° 2	6
III.1.4 – Zone de publicité n° 3	7
III.2.1 – Espaces boisés classés.....	9
III.3.1 – Arrêté fixant le périmètre d’agglomération	11
III.3.2 – Délimitation du périmètre d’agglomération.....	12



Règlement Local de Publicité (RLP)

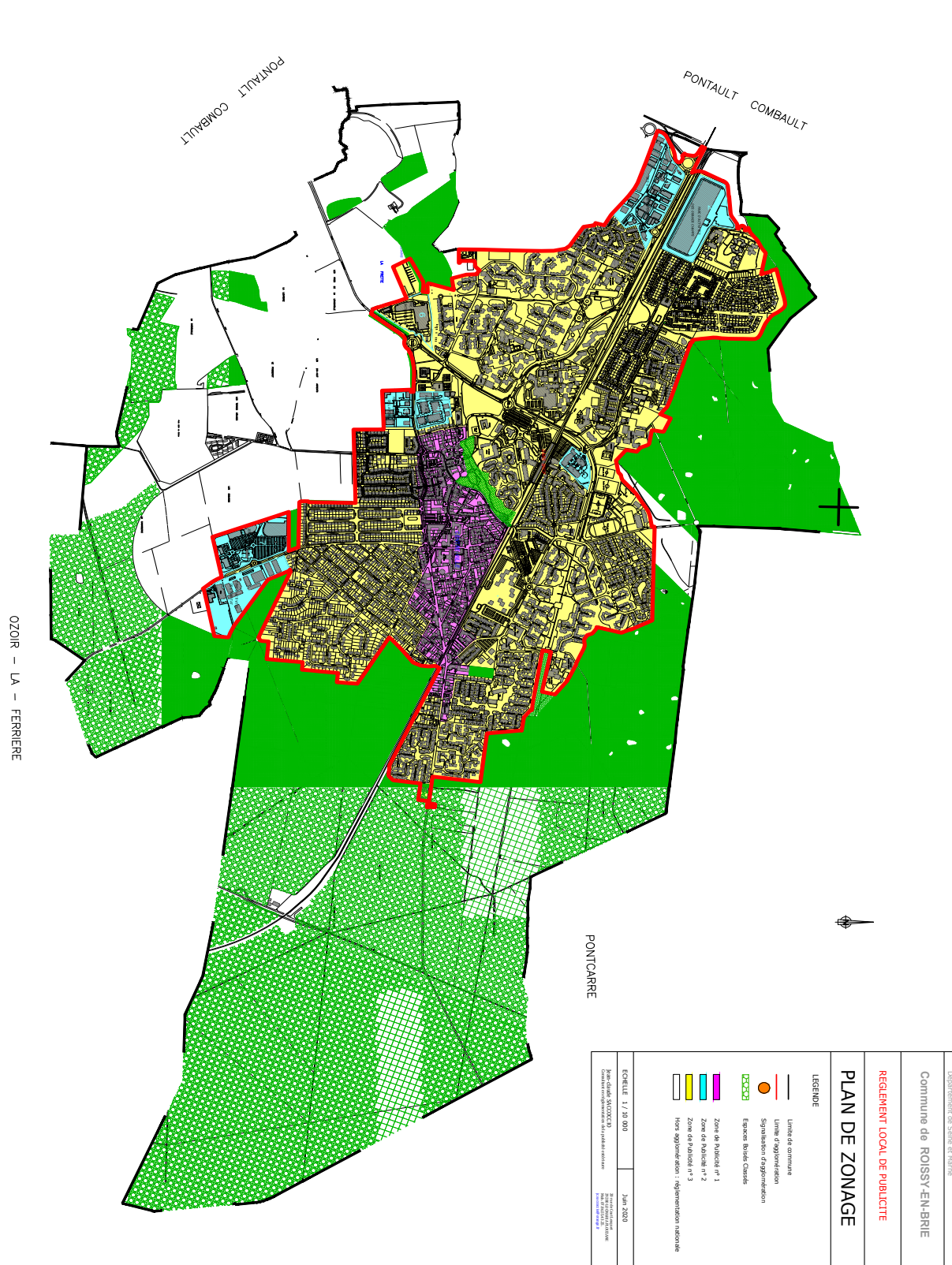
Tome III

ANNEXES

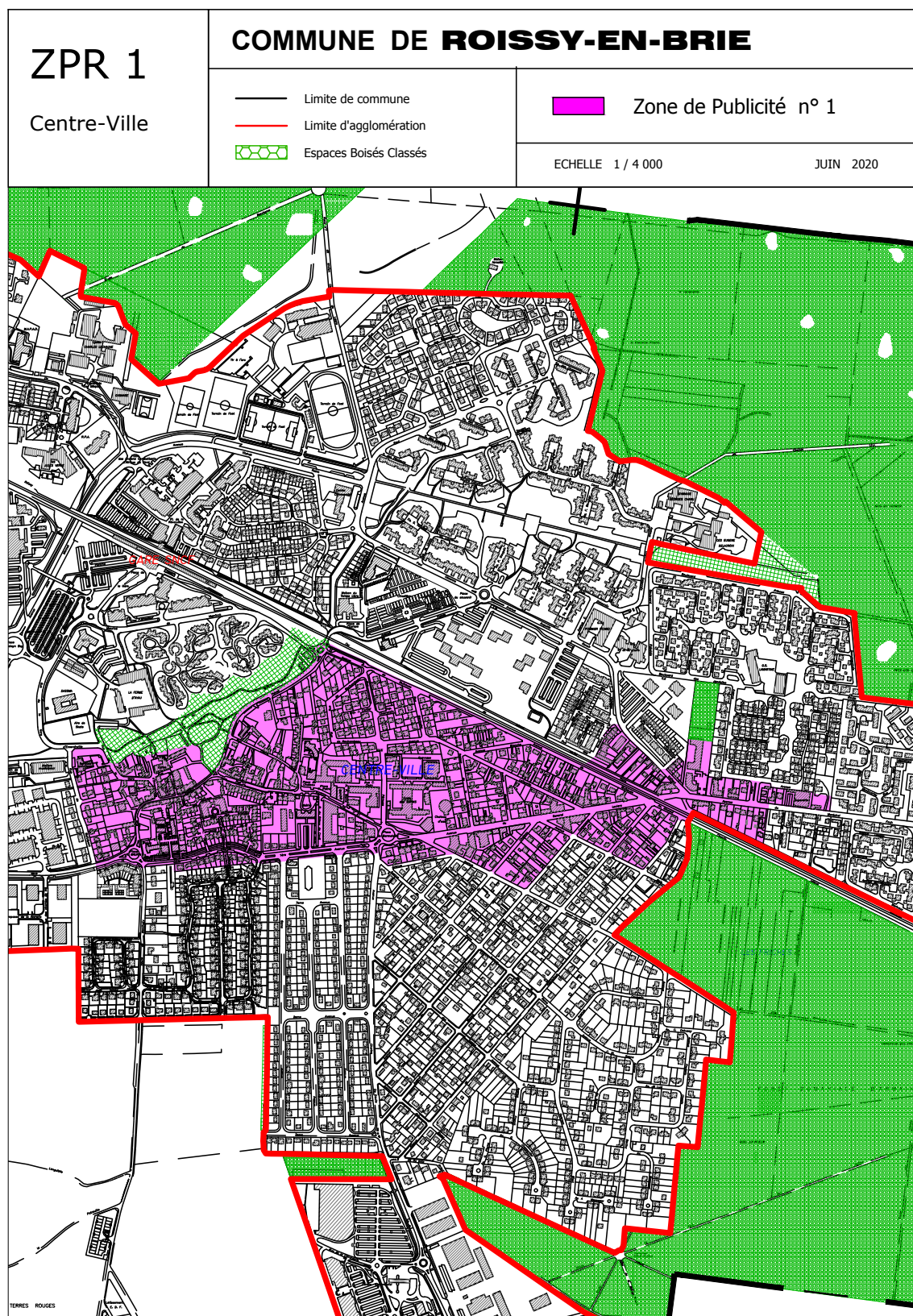
Commune de ROISSY-EN-BRIE

III.1

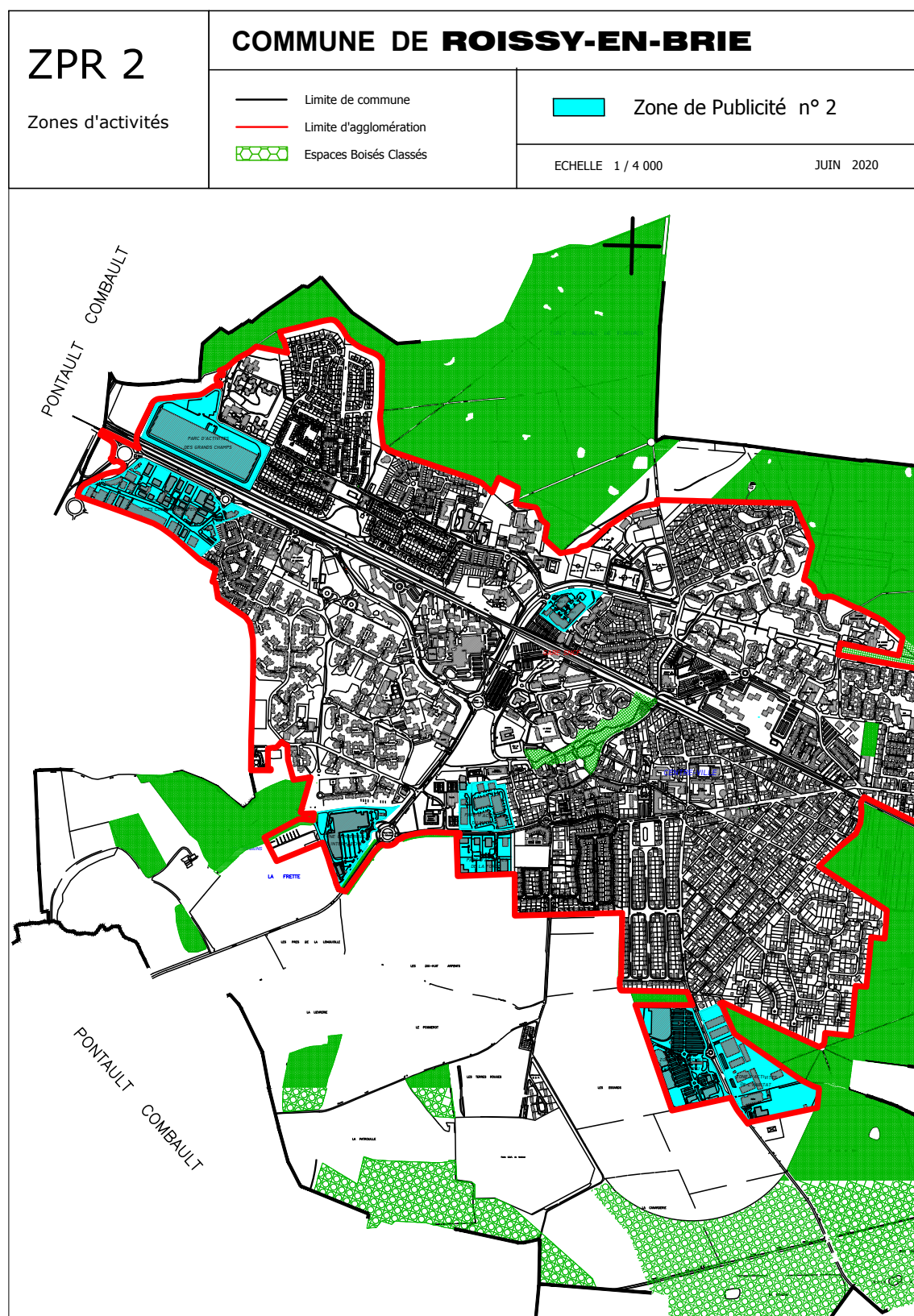
Plans de zonage



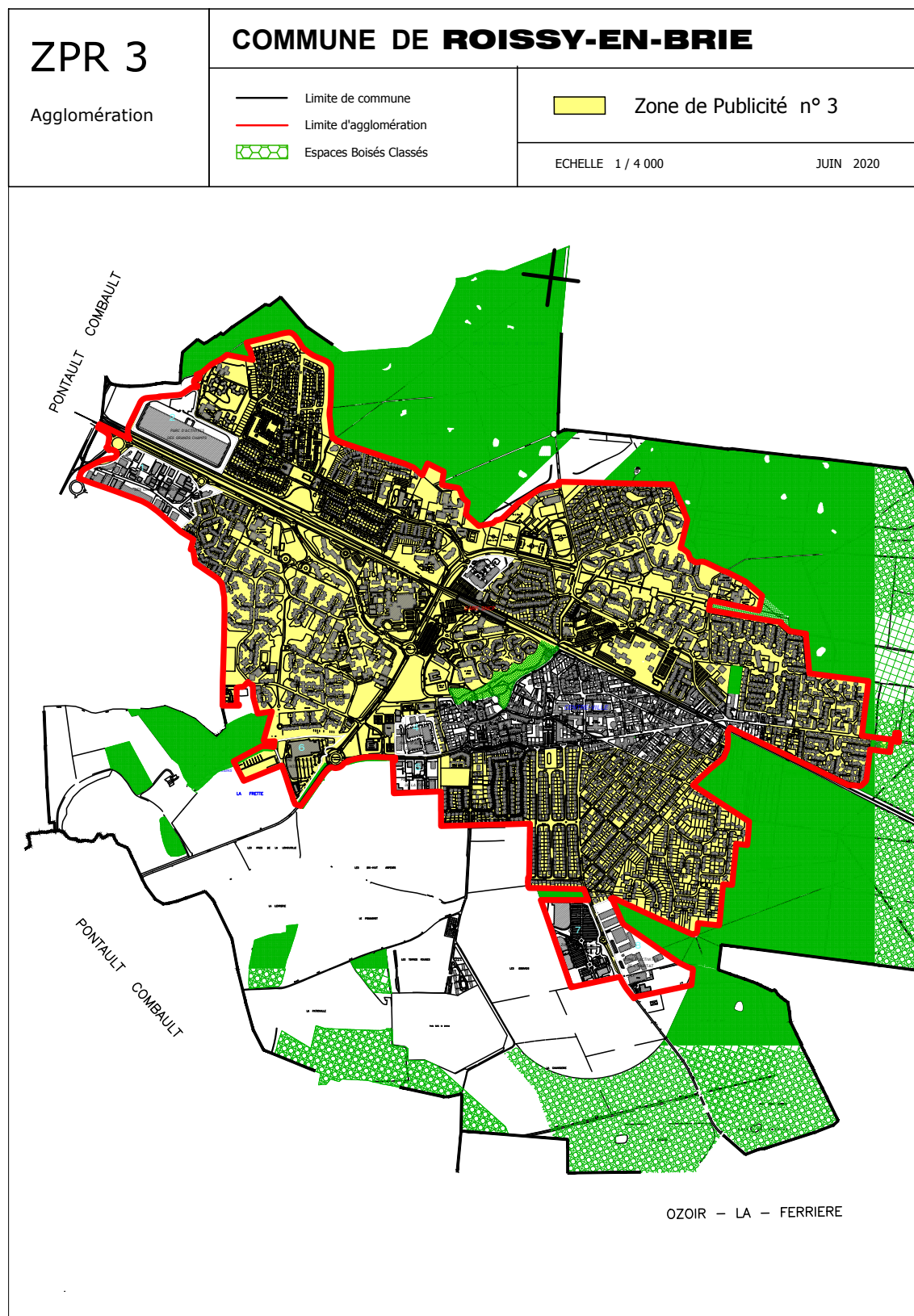
III.1.2 – Zone de publicité n° 1

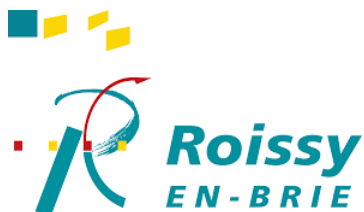


III.1.3 – Zone de publicité n° 2



III.1.4 – Zone de publicité n° 3





Règlement Local de Publicité (RLP)

Tome III

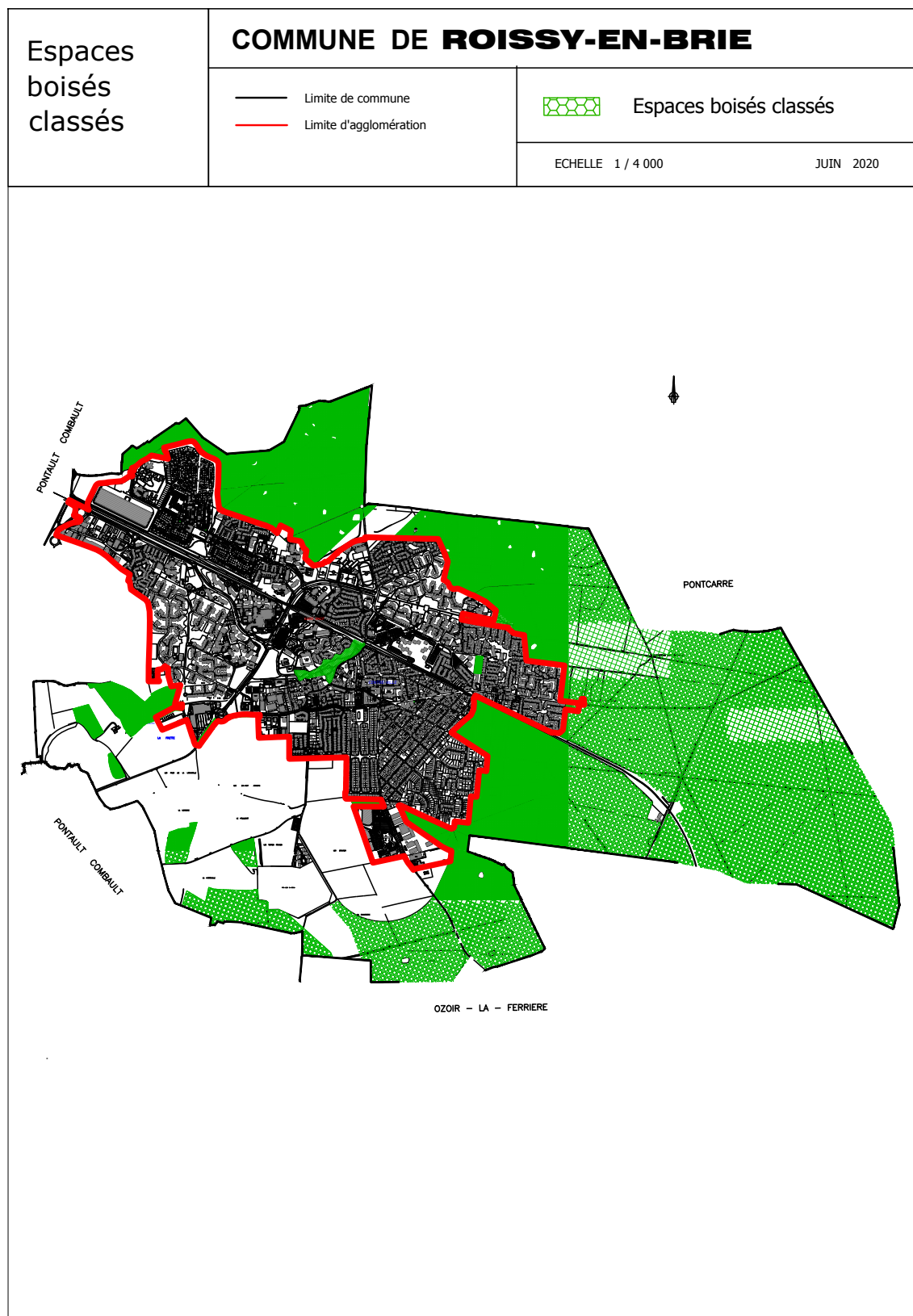
ANNEXES

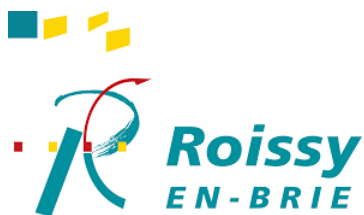
Commune de
ROISSY-EN-BRIE

III.2

Espaces protégés

III.2.1 – Espaces boisés classés





Règlement Local de Publicité (RLP)

Tome III

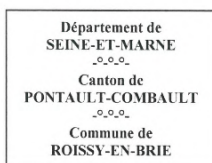
ANNEXES

Commune de
ROISSY-EN-BRIE

III.3

Agglomération

III.3.1 – Arrêté fixant le périmètre d'agglomération



ST/JZ/SL/FF/EL/CJ

DOMAINE : Voirie/Permanent

REPUBLIQUE FRANCAISE
LIBERTE - EGALITE - FRATERNITE

ARRETE PERMANENT DU MAIRE N° 110/17

Abroge et remplace l'arrêté n°32/12 du 15 février 2012

Objet : Redéfinition du périmètre de l'agglomération à compter du 15 juin 2017

Le Maire de la Commune de Roissy-en-Brie

VU, le Code Général des Collectivités Territoriales, notamment ses articles L.2213.1, L.2213.6 et L.2212.1,

VU, le nouveau Code de la Route et notamment les articles R110-2 et R411-2,

VU, le code de la voirie routière,

VU, le code pénal,

VU l'arrêté n°32/12 du 15 février 2012,

CONSIDERANT, que l'urbanisation de la commune de Roissy-en-Brie nécessite de redéfinir le périmètre de l'agglomération.

ARRETE :

Article 1 : L'arrêté n°32/12 portant définition du périmètre de l'agglomération de la commune de Roissy-en-Brie est abrogé et remplacé par les dispositions suivantes.

Article 2 : A compter du 15 juin 2017, les limites de l'agglomération sont les suivantes :

- RD21, avenue Foch, au droit du PR 33+156
- RD361, Route d'Ozoir, au droit du PR 4+384
- RD21, Route de Pontault, au droit du PR 36+254
- RD361, avenue de la Malibran, au droit du PR 0+915

Article 3 : Les Services Techniques Municipaux sont chargés de l'installation et de l'entretien de la signalisation réglementaire.

Article 4 : Le présent arrêté peut faire l'objet d'un recours devant le Tribunal Administratif de Melun dans un délai de 2 mois à compter de sa publication.

Article 5 : MM, Mme - le Maire de Roissy-en-Brie,
- l'Agence Routière Territoriale de Melun-Vert-Saint-Denis,
- le Directeur Départemental de la Sécurité Publique,
- le Chef de Service de la Police Municipale de Roissy-en-Brie,
- la Commissaire Principale de la Police Nationale de Pontault-Combault,

sont chargés, chacun en ce qui le concerne de l'exécution du présent arrêté.

Fait à Roissy-en-Brie, le 15 juin 2017

Pour le Maire
Le 1^{er} adjoint délégué en charge du Développement Urbain,
des Travaux, du Cadre de vie et de l'Environnement



Jonathan ZERDOUN

III.3.2 – Délimitation du périmètre d'agglomération

