



MON LOGEMENT

# ADAPTEZ ET AMÉLIOREZ VOTRE LOGEMENT

Vous souhaitez réaliser des travaux d'amélioration  
ou d'adaptation de votre résidence principale ?

Paris - Vallée de la Marne vous accorde une aide financière





## LES TRAVAUX ÉLIGIBLES À LA SUBVENTION

- ▶ Adaptation du logement au handicap de l'occupant
- ▶ Amélioration de la performance énergétique
- ▶ Travaux de réhabilitation lourde
- ▶ Rénovation de copropriété
- ▶ Audit énergétique de copropriété
- ▶ Eco-matériaux
- ▶ Toiture végétalisée

Subvention jusqu'à 5 000 euros par logement selon la nature du projet.  
Contactez le SURE pour plus d'informations (voir au dos).

### À SAVOIR

- ▶ Votre demande de financement doit être faite avant la réalisation du projet. À titre exceptionnel, une autorisation de début de chantier peut être accordée en cas d'urgence.
- ▶ Le projet doit être accompagné par un opérateur habilité (liste ci-contre). C'est l'opérateur qui dépose la demande de subvention ainsi que celle du versement auprès de Paris - Vallée de la marne.





## LES OPÉRATEURS HABILITÉS À TRANSMETTRE VOTRE DEMANDE DE SUBVENTION

Pour obtenir une aide financière liée à l'amélioration ou l'adaptation de votre logement, vous devez impérativement vous rapprocher d'opérateurs agréés. Ces opérateurs varient en fonction de la nature de votre projet :

► **Pour les travaux d'amélioration de la performance énergétique du logement, les projets de rénovation énergétique ambitieux, les travaux de rénovation de copropriété en difficulté ou les travaux de réhabilitation lourde :**

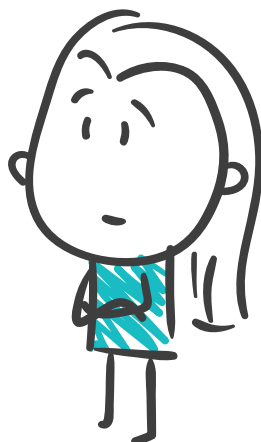
- **APIC**  
contact.apic@yahoo.fr
- **Citémétrie**  
01 53 91 03 01 - citeметриe@citemetrie.fr
- **Soft Énergie**  
01 60 06 05 33 - contact@softenergie.fr
- **SOLIHA Seine-et-Marne**  
01 64 09 78 00 - demande@soliha77.fr

► **Pour les travaux pour l'autonomie de l'occupant :**

- **Conseil Access**  
09 83 31 30 90 - expertise@conseilaccess.com
- **SOLIHA Seine-et-Marne**  
01 64 09 78 00 - demande@soliha77.fr

► **Pour des travaux liés à l'emploi des éco-matériaux d'isolation en logement individuel, la réalisation d'audits énergétiques de petites copropriétés anciennes ou l'étude de toitures végétalisées :**

- **Service unique de la rénovation énergétique (SURE) de Paris - Vallée de la Marne**  
01 60 37 23 56 - sure@agglo-pvm.fr



## PLUS D'INFORMATIONS

Service unique de la rénovation énergétique (SURE)  
de Paris - Vallée de la Marne  
01 60 37 23 56 - [sure@agglo-pvm.fr](mailto:sure@agglo-pvm.fr)

## CONTACT PARIS - VALLÉE DE LA MARNE

Service habitat  
01 72 84 63 91 • [habitat@agglo-pvm.fr](mailto:habitat@agglo-pvm.fr)



Communauté d'agglomération Paris - Vallée de la Marne  
5, cours de l'Arche Guédon à Torcy • 77207 Marne-la-Vallée CEDEX 1  
Tél. 01 60 37 24 24 – Fax. 01 60 37 24 34  
[www.agglo-pvm.fr](http://www.agglo-pvm.fr)

REJOIGNEZ-NOUS #AGGLOPVM    